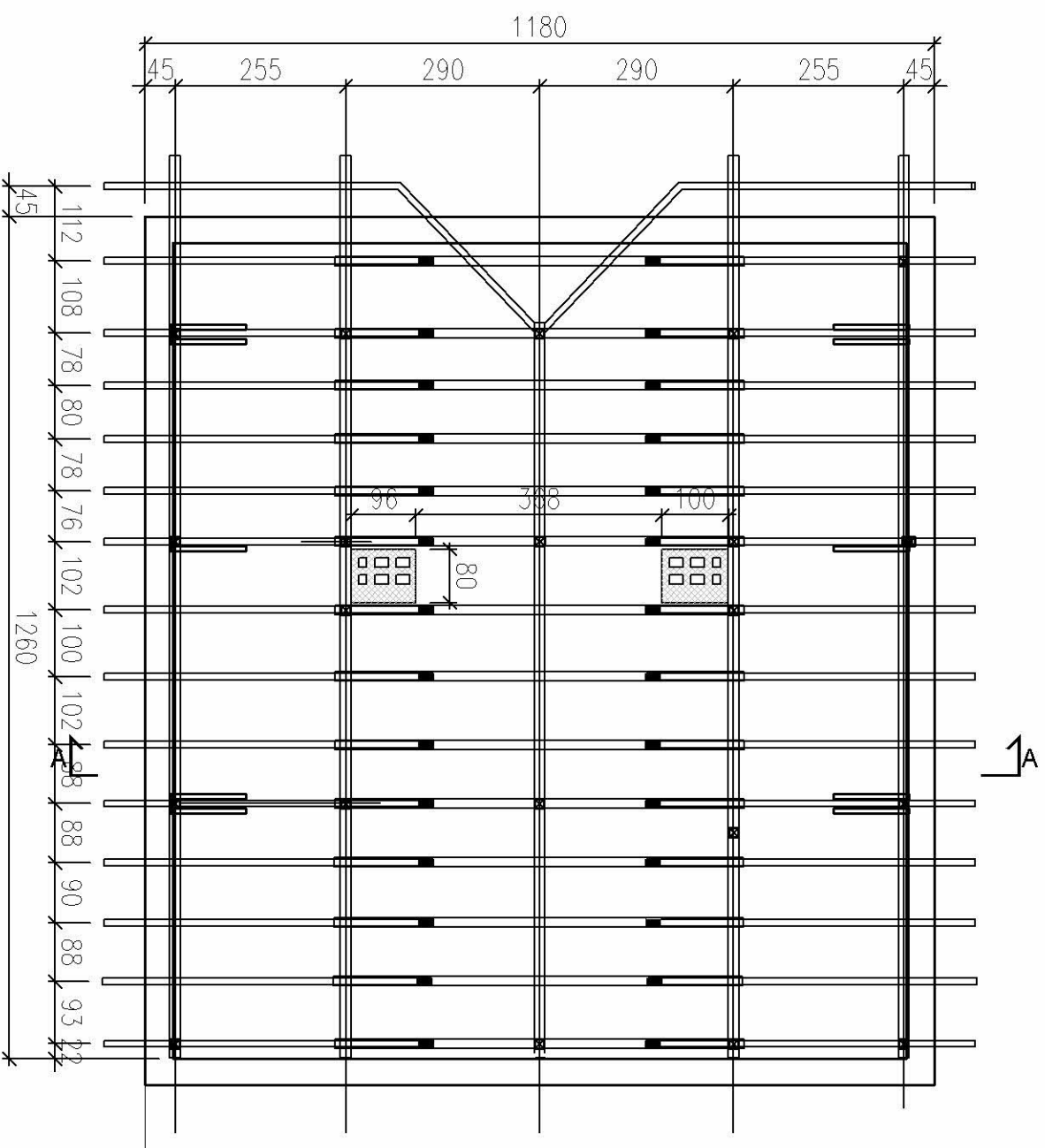
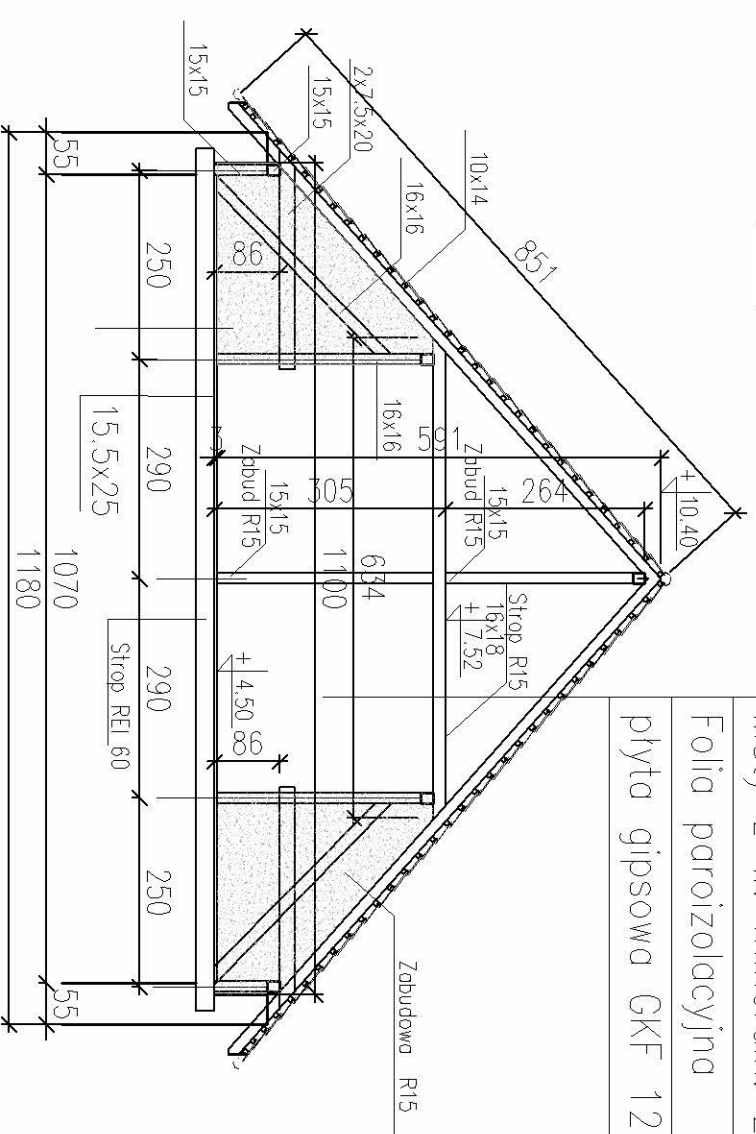


RZUT WIĘŻBY DACHOWEJ



A-A



Dachówka karpiówka w koronkę
Folia paroprzepuszczalna istn.
Maty z w. mineraln. 200mm
Folia paroizolacyjna
płyta gipsowa GKF 12.5mm

PRZEDMIAR

Powłoka ogniochronna z POLICHRON DREW	250m ²
Wełna mineralna ocieplenie połaci 20cm	180m ²
Folia paroizolacyjna połaci	200m ²
Okladzina połaci z płyt gipsowych ryglówka metalowa	180m ²

- UWAGI:**
1. Zabezpieczenie konstrukcji dachu do REI 15
 2. Ściany działowe REI 30
 3. Wymiary podano w [cm], poziomy podano w [m].

Tytuł projektu: **PROJEKT BUDOWLANY przebudowy budynku mieszkalnego ze zmianą sposobu użytkowania na klub dziecięcy na działkach 360/175 i 372/176 w Wilczy**

Nazwa inwestycji: **Adaptacja i wyposażenie lokalu na utworzenie klubu dziecięcego realizowanego w Zespole Szkolno-Przedszkolnym w Wilczy ul. Karola Miarki 27**

Inwestor: GMINA PILCHOWICE		Nazwisko		Podpis	
Treść rys: Konstrukcja budynku		Projektował		lipiec 2013	
WIĘŻBA DACHOWA I POKRYCIE		Sprawdził		lipiec 2013	
		Podziałka		Nr archiw rys:	
Zakład projektowania architektoniczno-budowlanego PION 42-675 Ziemlice ul. Mikulczyka 57		1:100		Rys. WIL-K 10	
				Arkusze	
				1	